



# Les Mardis de l'innovation

Formation ouverte à l'excellence  
en innovation et progrès humain

15 novembre 2022 : 18h30 – 20h00 + échanges interactifs 30 min

**En direct** sur la chaîne [Les Mardis de l'innovation](#) sur  **YouTube**

En ouverture d'un cycle de trois Mardis de l'innovation portant sur la relation Science, Technologie et Société

## Objectifs SDGs 2030, Net Zero 2050 Où en est la communauté scientifique et technique internationale ?



Notre société est actuellement interpellée par des défis sans précédents par leur ampleur, leur urgence, leur globalité et leurs interactions. Le défi écologique est le plus systémique avec le réchauffement climatique, mais aussi la pollution, la chute de la biodiversité et l'épuisement de ressources naturelles clés. S'y ajoutent d'autres urgences, liées à la cybercriminalité, aux pandémies, aux dépendances industrielles et stratégiques.

La question se pose de la capacité de la communauté de la R&D à relever ces défis simultanés, par leurs diagnostics précis et par l'élaboration de solutions pour aider à les résoudre.

La séance sera consacrée en première partie à la présentation d'une analyse précise d'où en est aujourd'hui la communauté scientifique et technique internationale, suivi d'une réflexion sur la façon dont des instituts de recherche évoluent dans ce contexte et se positionnent face aux attentes de la société.

**Au sommaire** : - analyse multi-dimensionnelle de l'activité de R&D mondiale, - implication des Etats et du secteur privé, - spécialisations relatives et positions des grands pays, - relation entre R&D, innovation, production et création de richesse, - activités et efficacité des 2 500 grandes entreprises technologiques représentant plus de 90% de la R&D mondiale, cas des GAFA, état de la production et des échanges internationaux des secteurs de haute technologie.

**Parmi les questions abordées** : Les activités de R&D répondent-elles aux grands défis actuels ? Leur financement est-il à la hauteur des enjeux ? Quelles faiblesses et atouts scientifiques, technologiques et industriels de l'Europe face à ces défis ? Où en sont les Instituts de Recherche Européens en général et français en particulier et comment voient-ils leur mission face à ces enjeux historiques, entre lanceurs d'alerte, tiers de confiance et concepteurs de solutions ?



**Marc Giget**  
Président de l'European  
Institute for Creative  
Strategies and Innovation



**Jean-Denis Muller**  
Directeur Général de l'Asso-  
ciation des 39 Instituts de  
recherche labellisés Carnot



**Sylvie Borzakian**  
Directrice Générale  
du Club de Paris  
des Directeurs de l'Innovation

Pour suivre l'émission en direct, de 18h30 à 20h30

► Se connecter à la WebTV « [Les Mardis de l'innovation](#) » sur YouTube, en accès libre

Pour participer aux échanges en fin d'émission, par chat et SMS, de 20h00 à 20h30 et accéder aux supports ou bibliothèques numériques sur les thèmes traités

► Inscription gratuite sur le site « [Les Mardis de l'innovation](#) » rubrique « événements » <https://mardis-innovation.fr/evenements/>

Vous pouvez également poser vos questions des avant l'émission, par SMS au **06 07 96 38 63**.

En support de ce Mardi de l'innovation, une étude en accès libre sur les grands enjeux et défis R&D 2022 – 2030

Ce document à but pédagogique (en accès libre en format PDF) vise à faciliter la compréhension des activités de R&D dans le monde dans une période où elles sont face à des défis considérables.

Il privilégie la présentation graphique commentée, qui en facilite la consultation en la rendant plus attractive pour un sujet quelque peu ardu. Les illustrations, tableaux et schémas sont extraits de la cinquantaine d'études et rapports les plus récentes en provenance des meilleures sources internationales.

L'analyse multicritère porte sur l'évolution de la R&D dans le monde avec un parcours des étapes du processus d'innovation en allant de la recherche académique à la production et aux échanges internationaux de produits et services de haute technologie.

Il permet de mieux situer les positions relatives des différents pays, notamment Etats-Unis, Chine, Japon, Corée versus Europe et France.



IESCI, 2 novembre 2022, **132 pages**

Accès libre à la version en ligne en format PDF

Site « Mardi de l'innovation » <https://mardis-innovation.fr>

ou directement sur le lien suivant :

<https://www.directeur-innovation.com/download/17944/>

Deux Mardis de l'innovation compléteront ce cycle de trois séances portant sur la relation entre Science, Technologie et Société

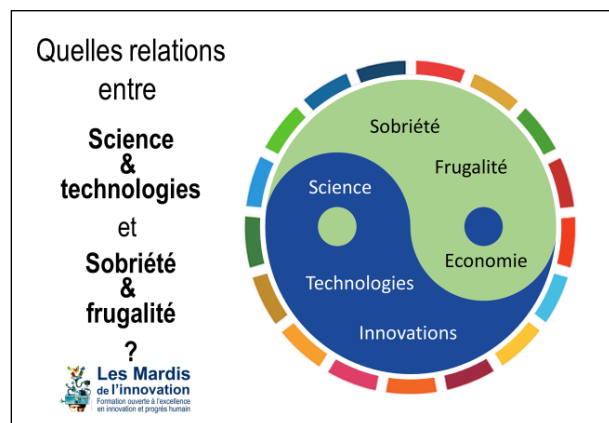
Même heure, même chaîne WebTV, en direct à partir 18h30, programme détaillé disponible au 10 novembre

Le 29 novembre 2022



Analyse des facteurs qui affectent actuellement la confiance de la société dans la science et les nouvelles technologies. Mesure de cette défiance, problèmes d'objectifs et de gouvernance des technologies, critères de rejets et d'acceptabilité sociale, rôle des fake news et des lobbies. Quelles actions pour un retour à la confiance ? Avec en seconde partie, un zoom sur le cas du secteur de la santé publique

Le 13 décembre 2022



Analyse du débat qui se développe actuellement entre sobriété et frugalité d'une part et solutions scientifiques et technologiques d'autre part pour faire face aux défis environnementaux et climatiques. Opposition réelle ou synergies possibles entre la démarche de sagesse de la sobriété et la dynamique scientifique et technologique visant à décarboner les activités humaines ?