



Deux Mardis de l'innovation exceptionnels en Sorbonne

Série Technologies et Société **1/2**

Vers la ville du futur

17 mars 2026 - 19 h précises (accès à l'amphithéâtre à partir de 18 h 40)



Quatre présentations passionnantes sur l'évolution des villes, les défis et les solutions proposées pour y améliorer la qualité de vie.

Lieu de la conférence : Amphithéâtre Bachelard, Université de la Sorbonne

Entrée 14, Rue Cujas Paris 5^{ème}

Inscription pour la participation en amphithéâtre obligatoire (places limitées)

Demande d'inscription sur [ce lien](#).

Programme téléchargeable sur [ce lien](#).

En plus de l'inscription validée, prévoir une pièce d'identité.

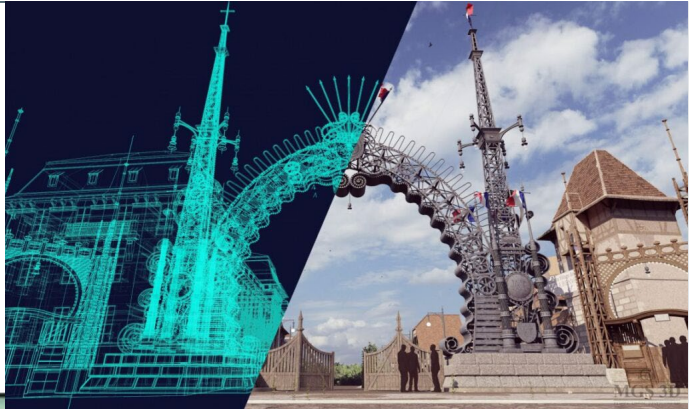


Conception et animation
Alan Bourel & Théo Posseme
 Secrétaire Général
 & Membre du
 pôle Conférence
 Association
 Sorbonne
 Innovation & Technologies



Recréer les villes d'hier, concevoir les villes de demain

Des synthèses créatives éblouissantes combinant l'art, la 3D et l'architecture



Maxime Santiago

Directeur Général de
 MGS 3D, Architecte
 Diplômé d'État et
 créateur 3D



MGS 3D

IMAGES - VIDÉOS - IMMERSIONS 360°

Singapour et son jumeau numérique

Le programme DesCartes : une IA hybride et un modèle 3D servant aux prises de décision optimisées dans les situations complexes des systèmes urbains. Quarante institutions de recherche et d'entreprises de France et de Singapour travaillant sur une modélisation dynamique de la région de Marina Bay



Sébastien Rodriguez Iturra

Enseignant chercheur au laboratoire
 PIMM à l'ENSAM

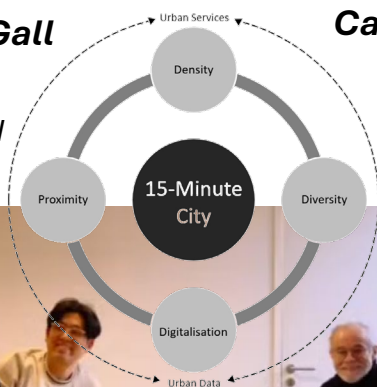


DesCartes

Bienvenue dans la ville du quart d'heure : Vers des proximités urbaines durables.
Repenser le concept de ville intelligente sous l'angle de la planification de proximité. Des stratégies concrètes pour améliorer la qualité de vie dans *des villes résilientes durables*.
Avec les co-auteurs de « *Resilient and Sustainable Cities, Research, Policy and Practice* »

Catherine Gall
Présidente
Exécutive
de la Chaire ETI

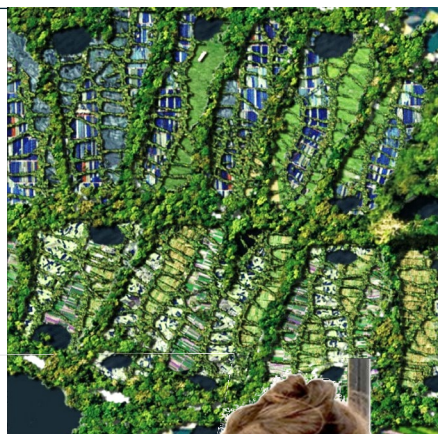
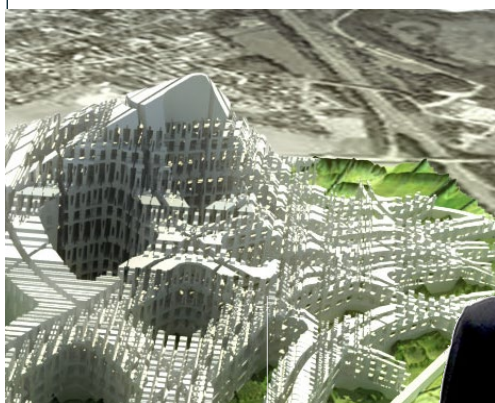
Carlos Moreno
Chercheur,
professeur
& co-fondateur
de la Chaire ETI



Biomimétisme et algorithmes de la nature,
comme ressources infinies pour analyser, comprendre
& innover afin de bâtir & habiter un futur désirable.

Jean Magerand et Claire Bailly
Architectes paysagistes,
Co-fondateurs de l'Atelier International
Expérimental pour la Cité Bionumérique

ATELIER
INTERNATIONAL
EXPÉRIMENTAL
POUR LA CITÉ
BIONUMÉRIQUE



Questions / réponses,
échanges avec
les intervenants et
débat général avec
les participants
et étudiants



Retrouvez le plaisir d'une soirée en Sorbonne

- *Un lieu iconique d'accès à la connaissance,*
- *Des interventions brillantes et interpellantes,*
- *Une approche intergénérationnelle et partagée du futur,*
- *Des débats ouverts, dans la tradition universitaire.*

Avec le support du Club de Paris des Directeurs de l'Innovation



CLUB DE PARIS
DES DIRECTEURS DE L'INNOVATION